

治療方法

藥物治療

醫生一般會利用抗心律失常藥物(如: Amiodarone)來減低患者心室心跳過快的機會。

介入性手術治療

放射頻能量導管消融術 (簡稱消融術)

利用發出熱力的射頻導管，把放射頻能量釋放到心臟心律失常起搏的位置，使該心臟組織產生凝固壞死及蒸發，以協助患者回復正常心跳。

埋置式心臟除顫器 (簡稱心臟除顫器)

心臟除顫器系統能二十四小時持續地監測心跳速度，當出現不正常且危險的纖顫，心臟除顫器便會立即探測到，並自動為病者進行體內電擊，以協助心臟回復正常跳動。

心臟除顫器的植入方法

- 手術通常在局部麻醉下進行，醫生會將心臟除顫器安置在病者鎖骨下
- 與心臟除顫器相連的電線則經過靜脈置於右心室，並按病者情況，需要時多放一條電線在右心房
- 為測試心臟除顫器的功能，植入以後醫生會刻意引發一次心室纖維性顫動；若測試效果理想，醫生會將切口縫合

植入心臟除顫器後的須知及復康護理

定期檢查

- 定時覆診，並按病情需要服藥
- 若傷口處出現紅腫、流液或置放心臟除顫器的位置疼痛，應立即回院求診
- 按照醫生建議，逐步回復正常工作、沐浴、散步、旅行及性生活等

運動健康

- 避免參加有身體碰撞的運動(如：拳擊)
- 進行劇烈或著重上半身的運動(如：舉重)，應先諮詢主診醫生的意見



生活習慣

- 手術後數星期，應避免抬舉重物及穿著緊身或吊帶衣服
- 隨身攜帶心臟除顫器植入證明卡
- 較強的磁場或電場可能會干擾心臟除顫器的功能，所以要特別注意一些產生電磁場的儀器，如磁鐵、揚聲器、大型發電站、醫院內的磁力共振掃描器等



心理健康

- 保持心境開朗、學習適應體內心臟除顫器，視它為糾正心跳過快的好幫手
- 積極參與心臟互助小組，與同路人分享經驗

關心您的心 心臟病友互助及資源中心

地址：香港中環皇后大道中99號中環中心地下2c室

電話：2614 0422 網址：<http://www.careheart.org.hk>
傳真：2439 9137 電郵：info@careheart.org.hk

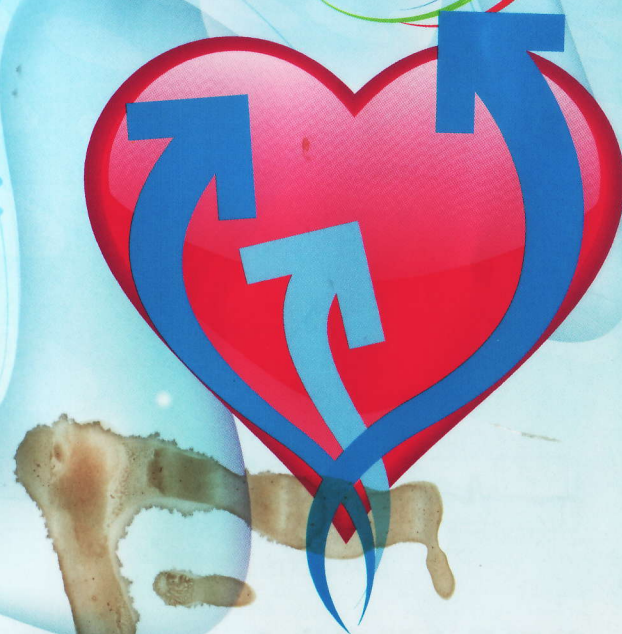
本單張由「香港心臟電生理醫院聯會」及「關心您的心」出版
鳴謝香港心臟電生理醫院聯會及北區醫院心臟專科高級醫生馮永康醫生作資料審閱。

出版日期：2011年1月

出版數量：5,000份

護心健康
解構心律健康之旅

心跳 過快



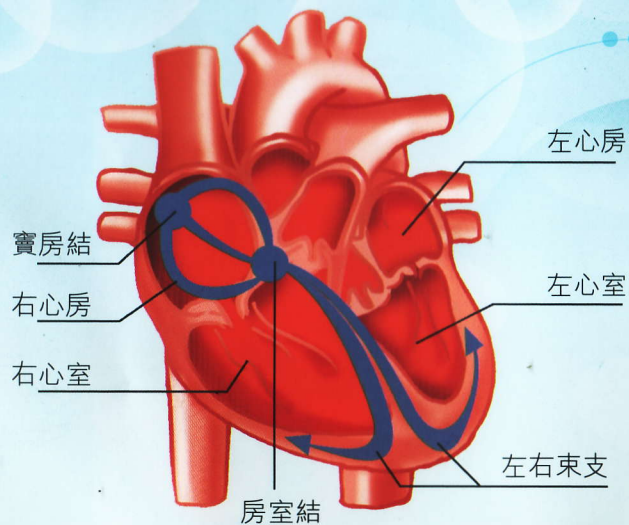
HK-  Hong Kong Inter-hospital Network of
IN-PACE
Pacing and Cardiac Electrophysiology

 **關心您的心**
Care For Your Heart

www.careheartpace.org.hk

正常心臟的構造與運作

正常人的心臟有兩個心房和兩個心室。心房將血液泵入心室，然後右心室將血液泵至肺部。平日，心臟的「天然起搏器」—竇房結(Sinoatrial Node)會穩定地發訊號，使心臟有規律的跳動，約每分鐘60至100次。這些訊號通過心房，激發心房搏動，接著進入心臟中央的「天然結合部」—房室結(Atrioventricular Node)，然後傳入心室。這時心臟會稍息，等待下一個訊號來臨，準備下一次跳動。整個過程週而復始，讓生命不息。



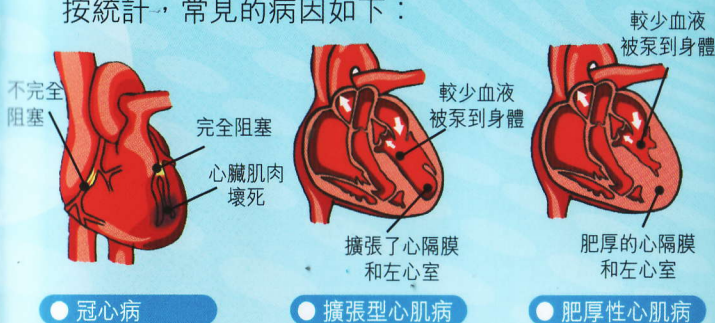
正常心跳的心電圖

甚麼是心跳過快？

心跳過快是心律不齊的一種，通常指成年人每分鐘心跳高於100次以上。

成因

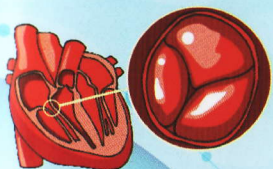
目前，心室心跳過快的成因仍待醫學界探索。但按統計，常見的病因如下：



● 冠心病

● 擴張型心肌病

● 肥厚性心肌病



● 心瓣膜病

● 缺血性心臟病

● 心臟傳導系統出現問題，如心房與心室之間多了一條旁路

● 遺傳—家族成員曾有「年輕男性猝死症候群」(Brugada Syndrome)

種類

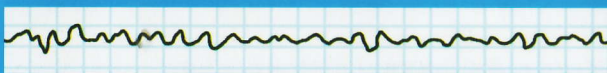
一般而言，心跳過快可分為心房性及心室性兩種。

第一類為心房的心跳過快，當中包括：

- 心室上的心跳過速 (Supraventricular Tachycardia)
- 心房纖維性顫動 (Atrial Fibrillation)
- 心房扑動 (Atrial Flutter)

第二類為心室的心跳過快，當中包括：

- 心室性心動過速 (Ventricular Tachycardia)
- 心室纖維性顫動 (Ventricular Fibrillation)



心室纖維性顫動心電圖

病徵

- 暈眩
- 心跳加快
- 心室性心跳過快的患者，可能會出現每分鐘高達200次或以上的心跳。心室並不能將足夠血液泵出，病人會因而出現休克的情況，嚴重者甚至會突然死亡

診斷方法

- 心電圖 (ECG)
- 二十四小時連續性心電圖 (Holter Monitoring)
- 踏板運動心電圖 (Treadmill Test)
- 高分辨心電圖 (Signal-Average ECG)
- 心臟超音波掃描 (Echocardiography)
- 心臟電生理檢查 (Cardiac Electrophysiology Study)
- 翻查家人病歷

